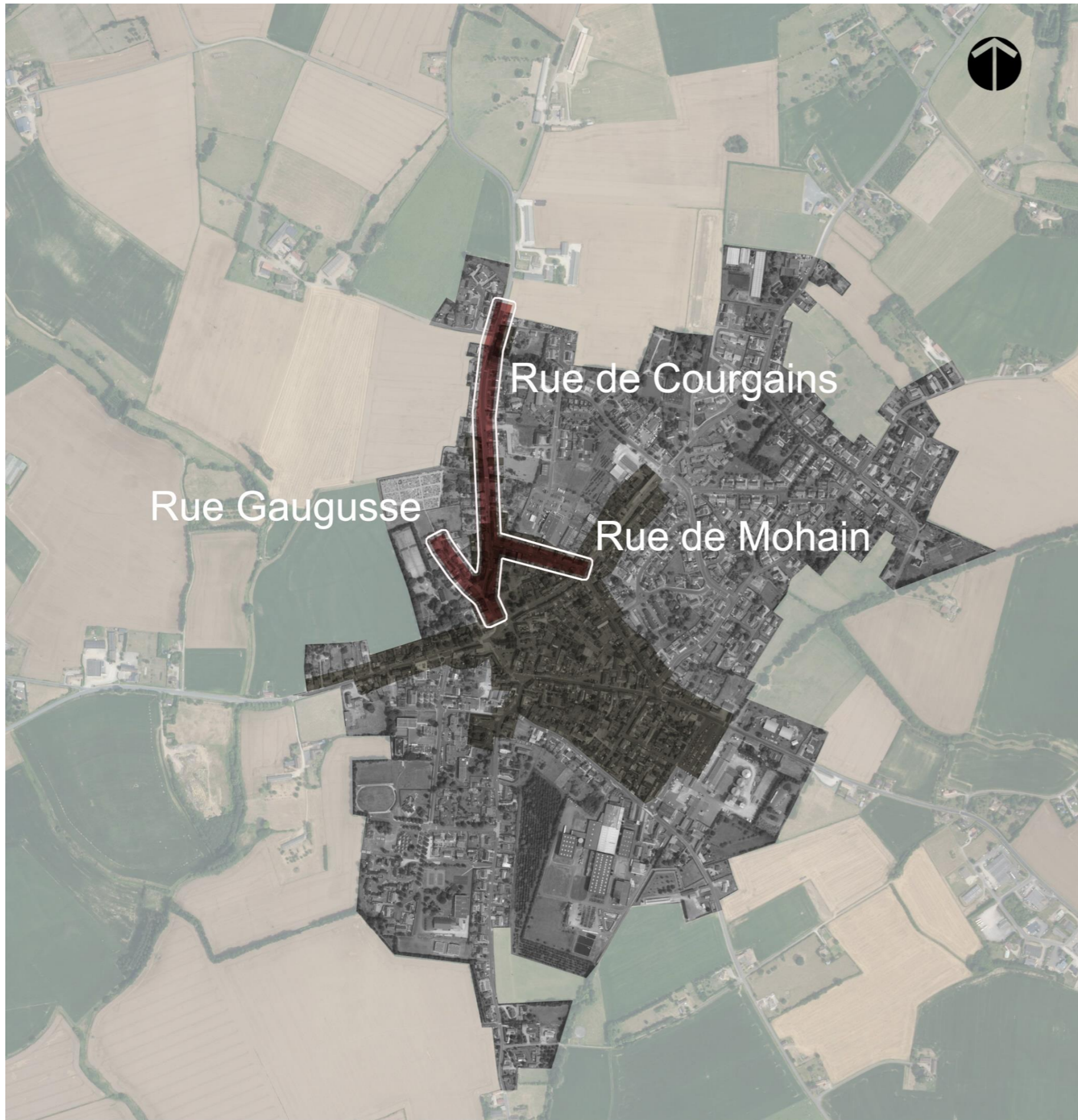


MAROLLES-LES-BRAULTS

AMENAGEMENTS DES RUES DE COURGAINS, MOHAIN ET GAUGUSSE

PRESENTATION DE L'AVP

Réunion de Conseil Municipal du 9 Décembre 2021



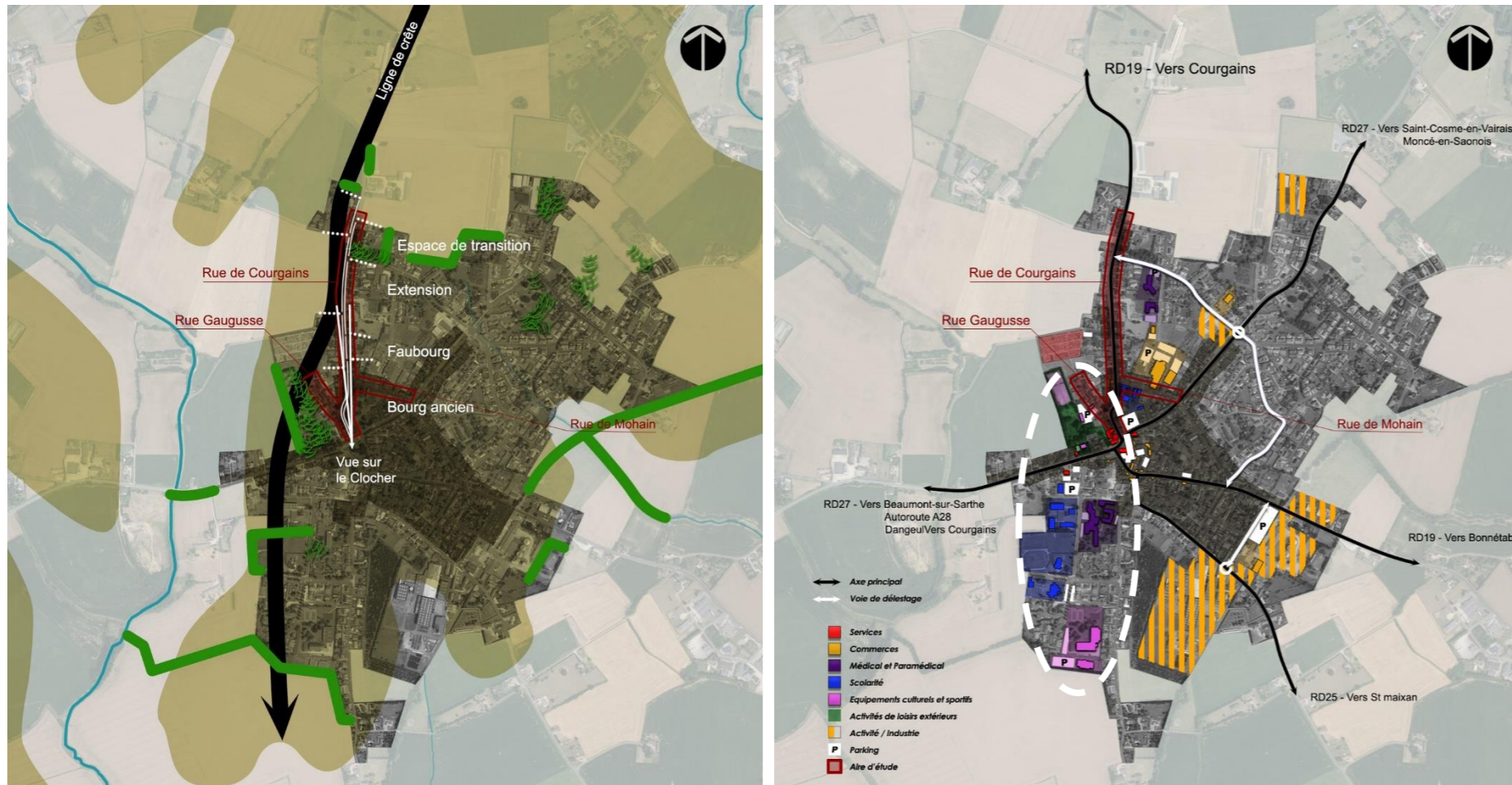
LA COMMANDE

Dans la poursuite du projet d'enfouissement des réseaux sur les rues de Courgains, de Mohain et de Gaugusse, la collectivité souhaite profiter de ces travaux pour requalifier ces rues sur les thématiques suivantes :

Améliorer la perception de l'entrée de ville

Offrir une continuité piétonne sécurisée et confortable (à minima aux normes)

Limiter les risques d'excès de vitesse



LA METHODE D'APPROCHE

Un Diagnostic élargit pour comprendre le fonctionnement du bourg et les potentiels à développer.

On remarque à l'échelle de la commune, une sectorisation des usages renforcée au fil du temps

⇒ **Un pôle Education / Santé / Sport / Culture et Service bien développé sur le Secteur Est, en appuis pour partie, sur l'arrière de la rue de Courgains.**

Intérêt de développer une logique de desserte sécurisée à l'usage des piétons et cyclistes vers les pôles de services et les équipements sportifs et culturels

⇒ **Un pôle « industriel » sur le Secteur Sud-Est, générateur de trafic VL et PL.**

Intérêt de renforcer la lisibilité des trajets adaptés aux Poids-Lourds vers leurs lieux de destinations

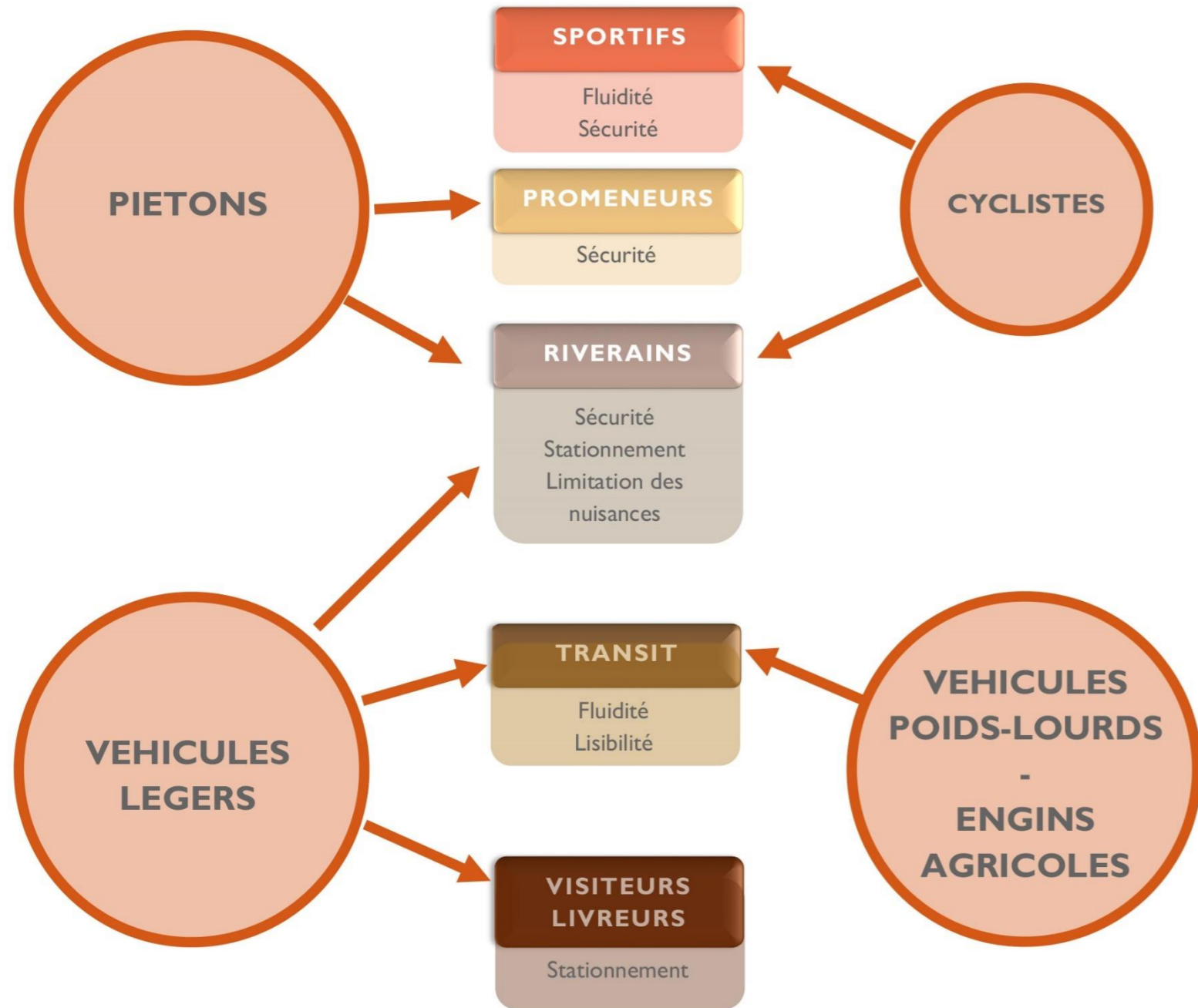
De la campagne au cœur ancien, une emprise qui s'amenuise – Une traversée sans identité particulière



Une « prise de la température » des lieux par une déambulation sur l'aire d'étude

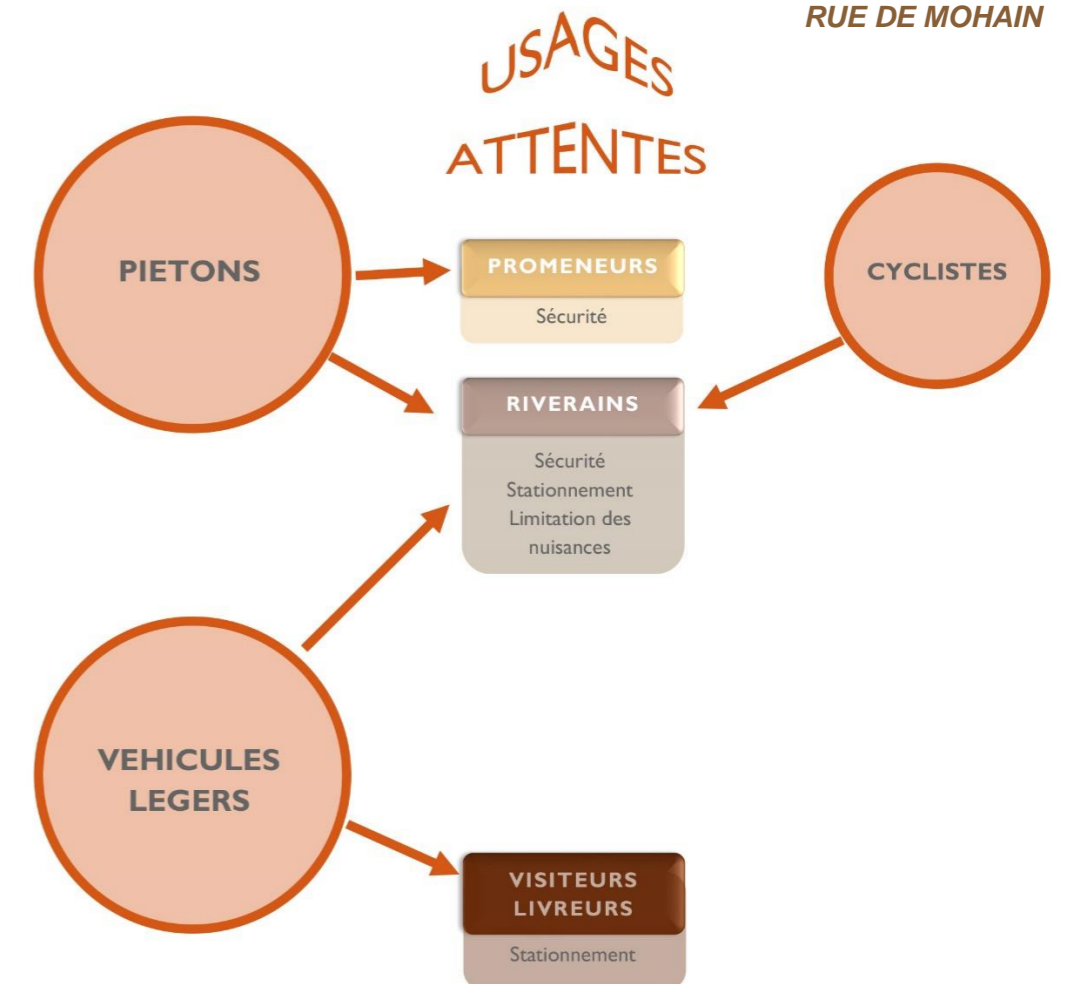
USAGERS ATTENTES

RUE DE COURGAIN



LA METHODE D'APPROCHE (Suite)

RUE DE GAUGUSSE RUE DE MOHAIN



Le secteur Nord :

- Des connexions et continuité piétonnes sécurisées à mettre en place



- Profiter des larges emprises pour qualifier l'entrée de ville



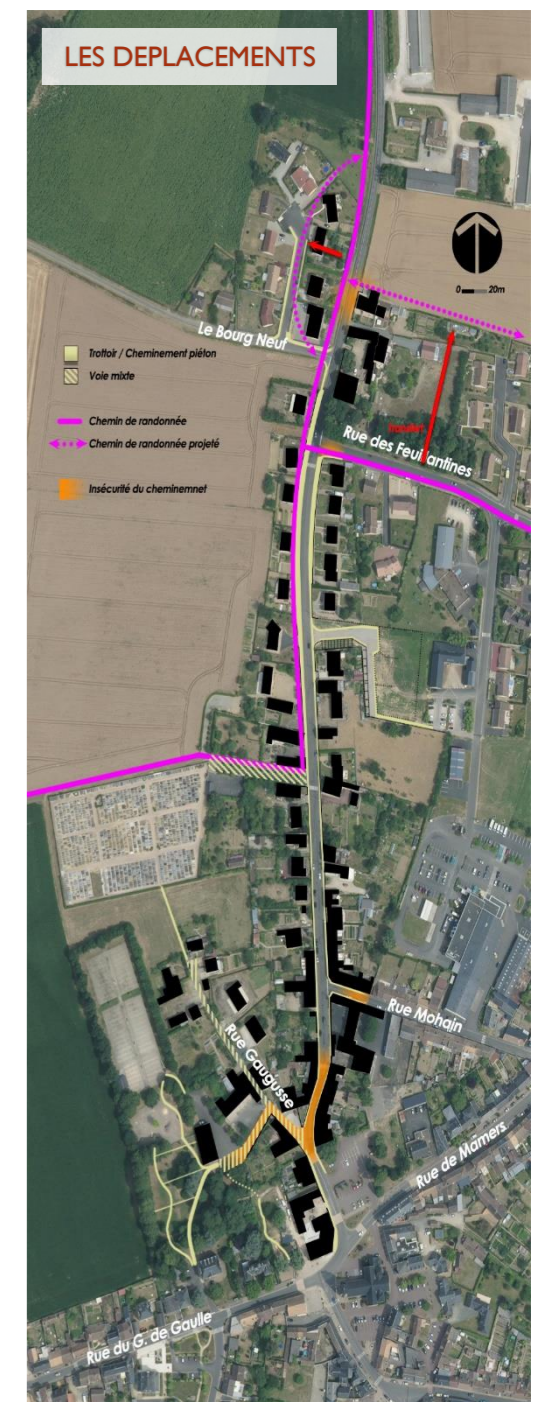
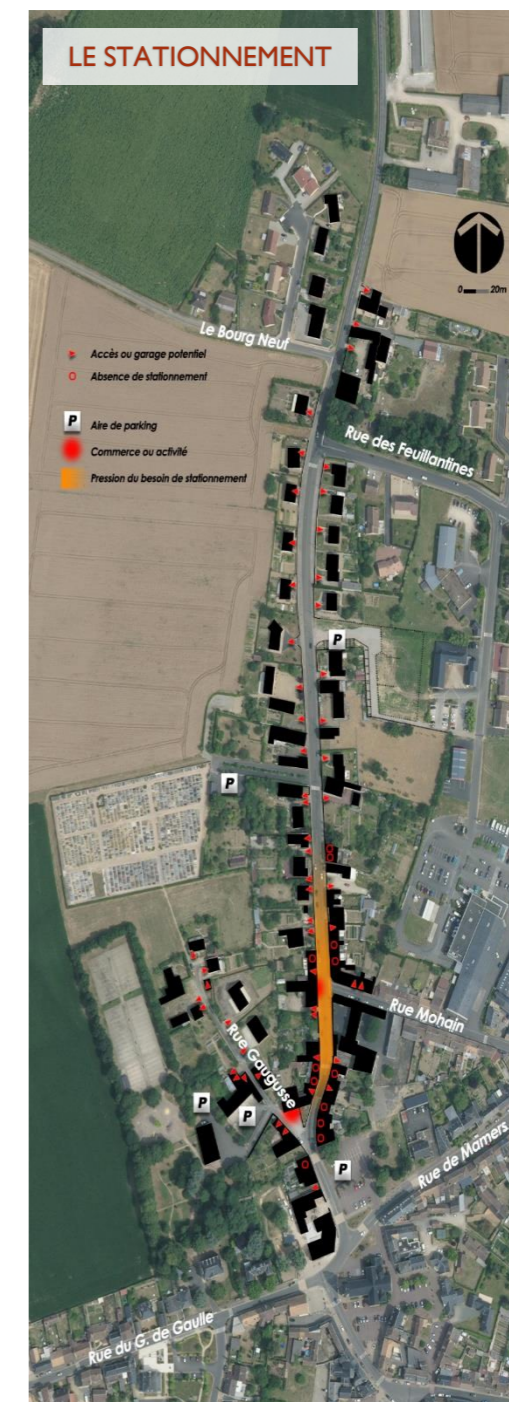
Le Bourg ancien, entre la rue Mohain et la rue Gaugusse : un secteur plus délicat.



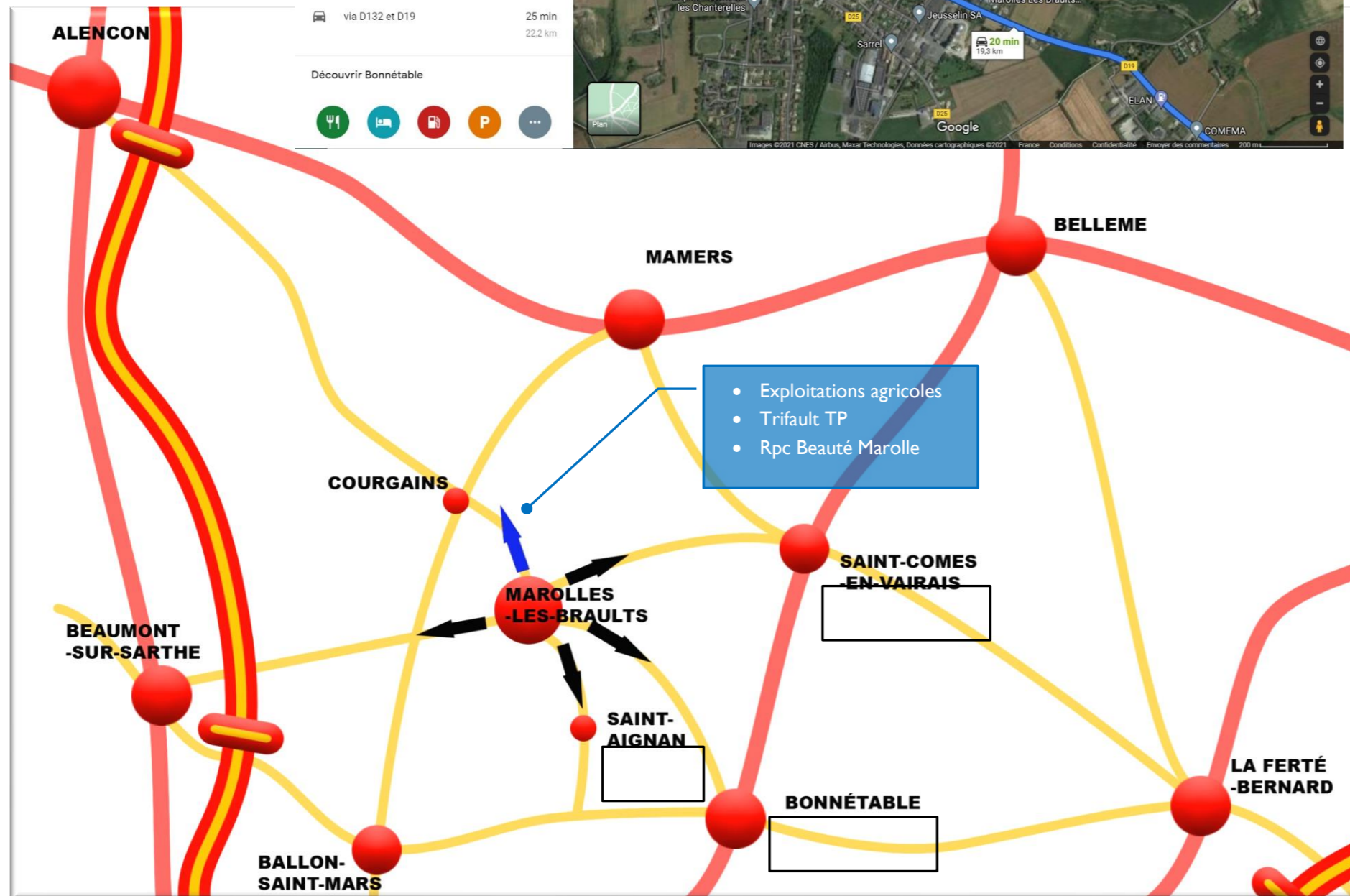
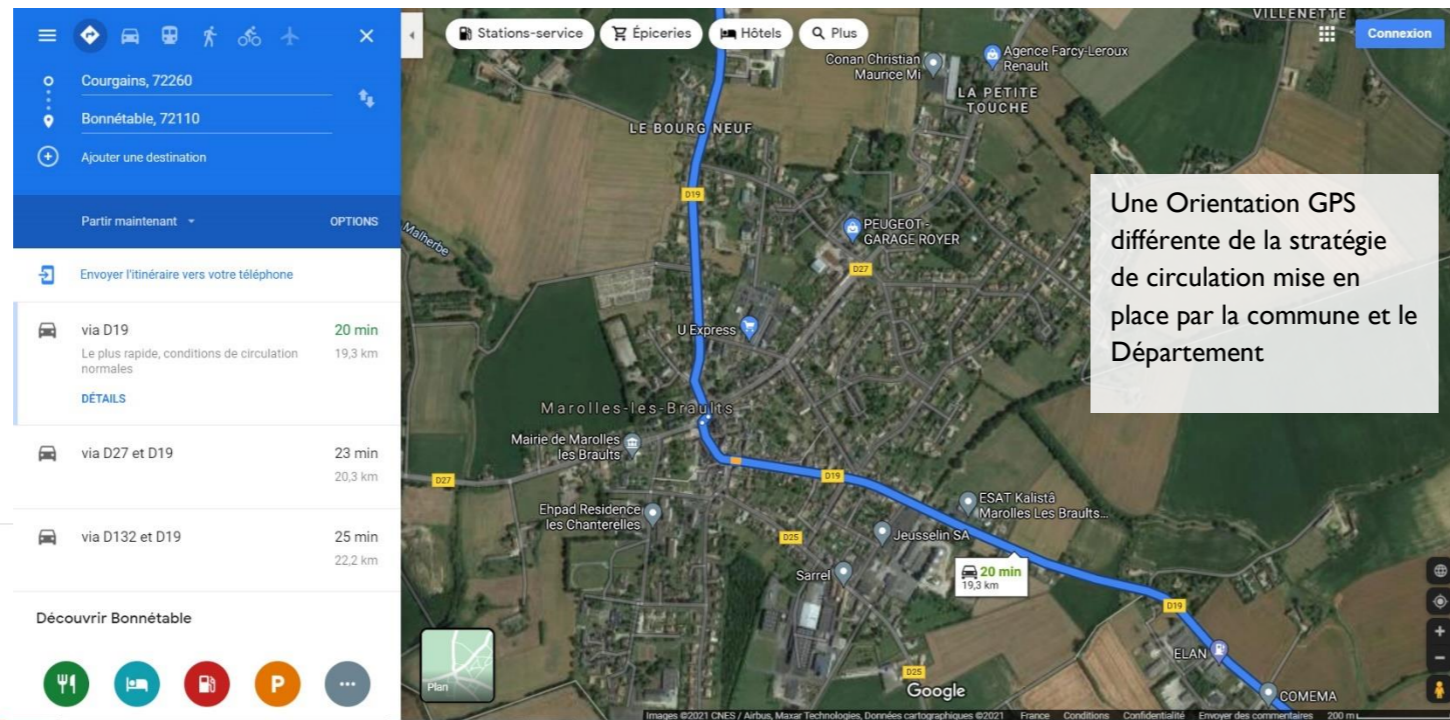
Trottoir étroit encombré par des supports de réseaux et des marches

LA METHODE D'APPROCHE (Suite)

Etat des lieux : Stationnement / Déplacements Piétonniers



LA METHODE D'APPROCHE (Suite)



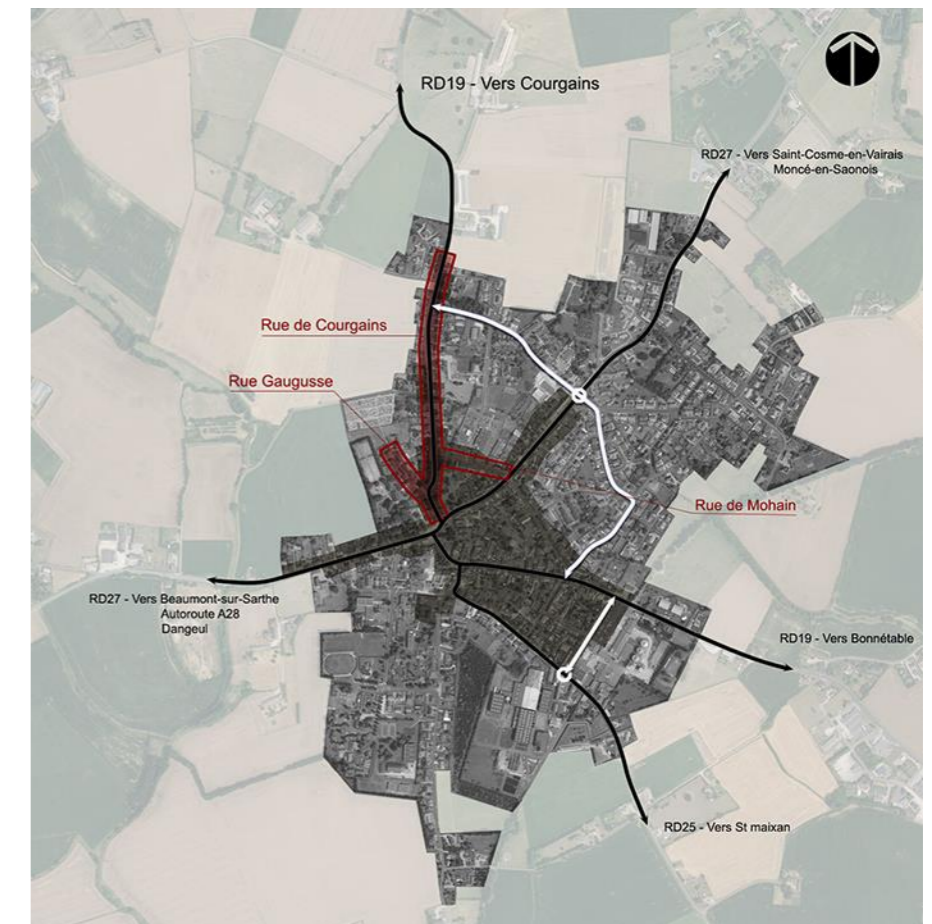
IDENTIFIER LE TRAFIC POIDS-LOURDS LEGITIME : VOLUME – FREQUENCE... pour proposer la solution d'aménagement la plus adaptée

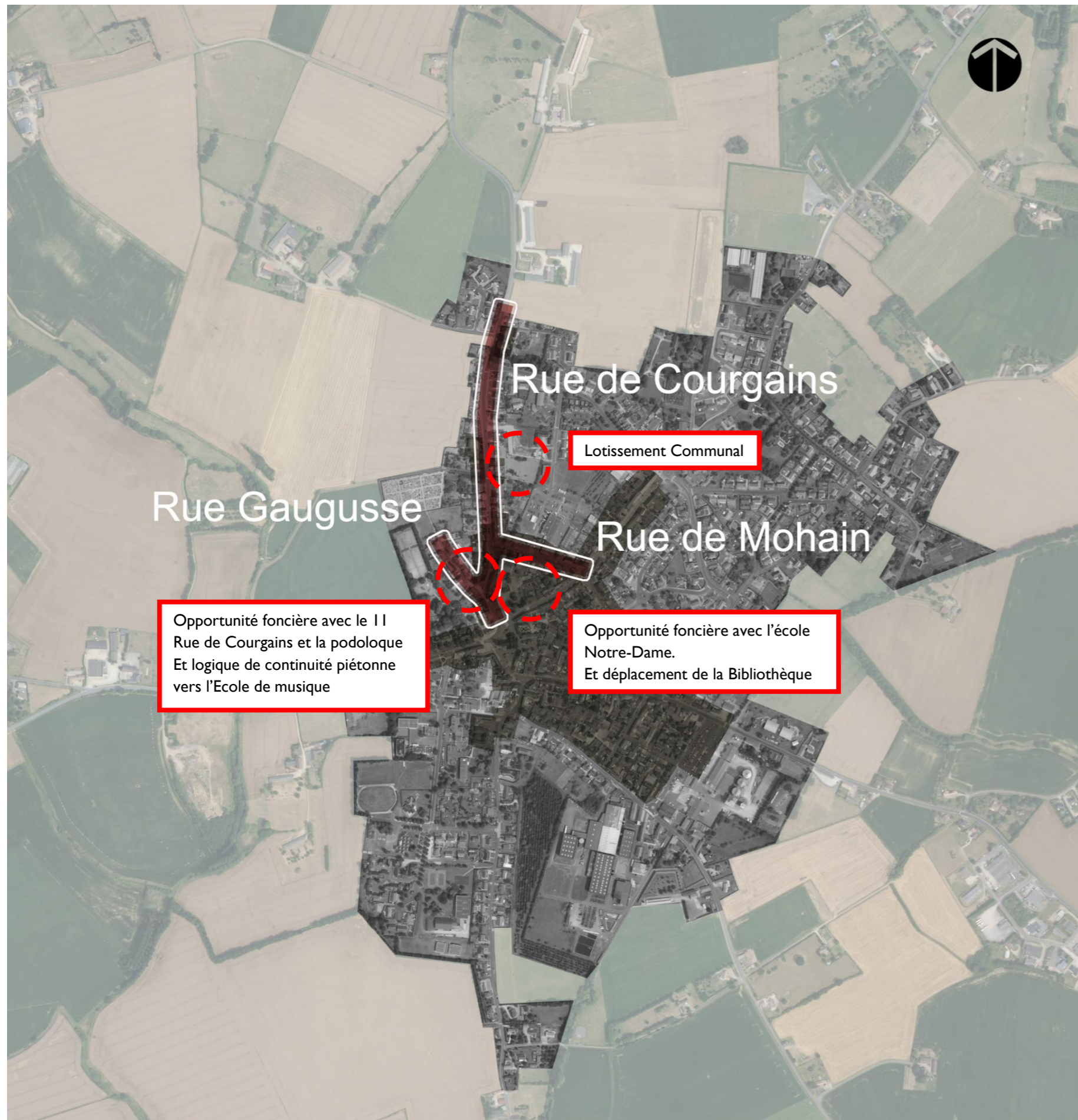
Etat des lieux : Circulation / Stationnement

Un volume de Trafic Poids-Lourds en Transit, non désiré

Une signalétique qui ne suffit pas à orienter le trafic Poids-Lourds

Pour La Ferté-Bernard, quelle direction à privilégier ?





DES REUNIONS ETAPES

Présentation du Diagnostic : 27 Mai 2021

Et mise à jour du document de présentation le 31 Mai 2021

Présentation des Esquisses : 24 Septembre 2021

Réunion de travail

Prise en compte des opportunités d'aménagements :

- Foncier sur l'école Notre-Dame / Déplacement de la Bibliothèque
- Aménagement d'un lotissement Maitrise d'Ouvrage Communale, sur la rue de Courgains
- Vente de la maison 11 Rue de Courgains / Aménagement de l'accès de la Podologue
- Logique de continuité piétonne vers l'Ecole de musique

Réunion de travail : 4 Novembre 2021

Présentation de l'AVP : 9 Décembre 2021



S'appuyer sur des événements fonctionnels pour favoriser le maintien d'une vitesse modérée tout le long de la traversée.



Mettre en place une logique de desserte piétonne et cyclo structurante et sécurisée à l'échelle de l'agglomération - Liaison Nord/Sud.



Mettre en relation les cheminements piétonniers par des connexions sécurisées pour favoriser leurs usages.



Qualifier l'entrée de Ville en proposant une transition végétale entre campagne et bourg, favorable au « recadrage » de la rue.



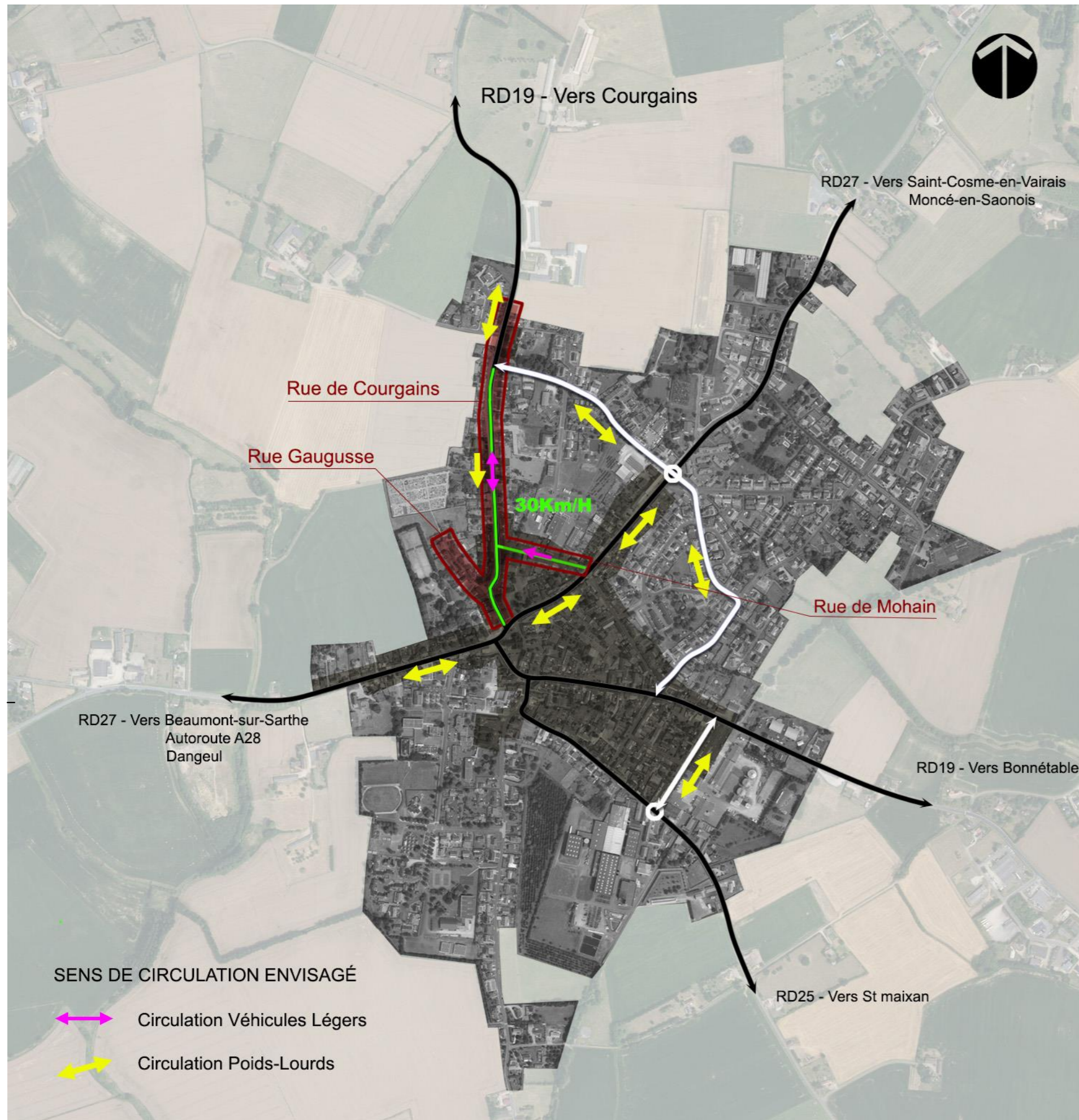
Proposer une transition douce et de qualité entre extension urbaine et centre-bourg, répondant au fonctionnalité spécifique : Stationnement et Cheminement sécurisé

DEFINITION DES ORIENTATIONS D'AMENAGEMENT

Volonté de définir une liaison sécurisée et confortable pour les piétons et les cyclistes, type voie mixte (3m de large) jusqu'au cœur du bourg

Accompagner la voie d'un espace planté de qualité

LE PROJET D'AMÉNAGEMENT



PORTER UNE REFLEXION SUR LE PLAN DE CIRCULATION

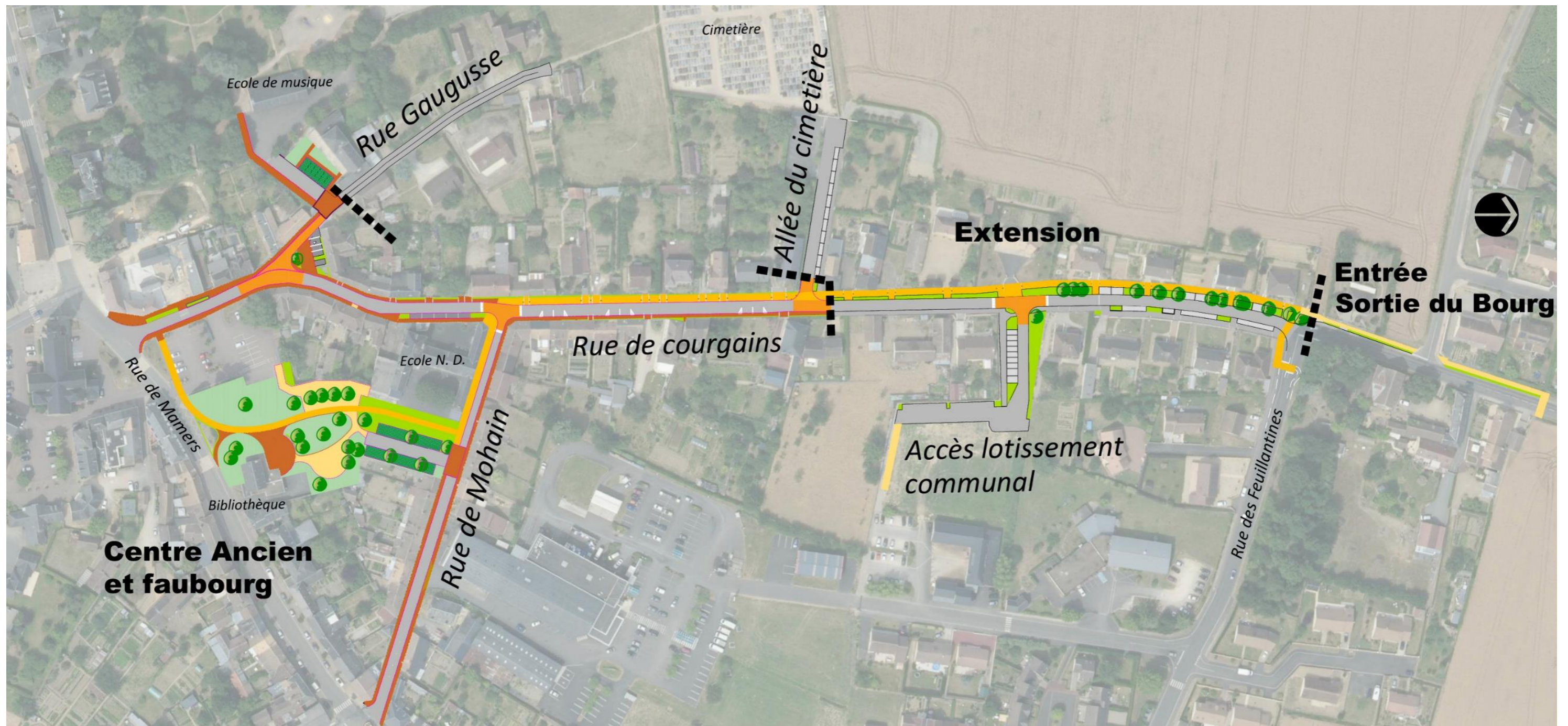
OBJECTIF :

Limiter les conflits entre les différents usagers

INTERET :

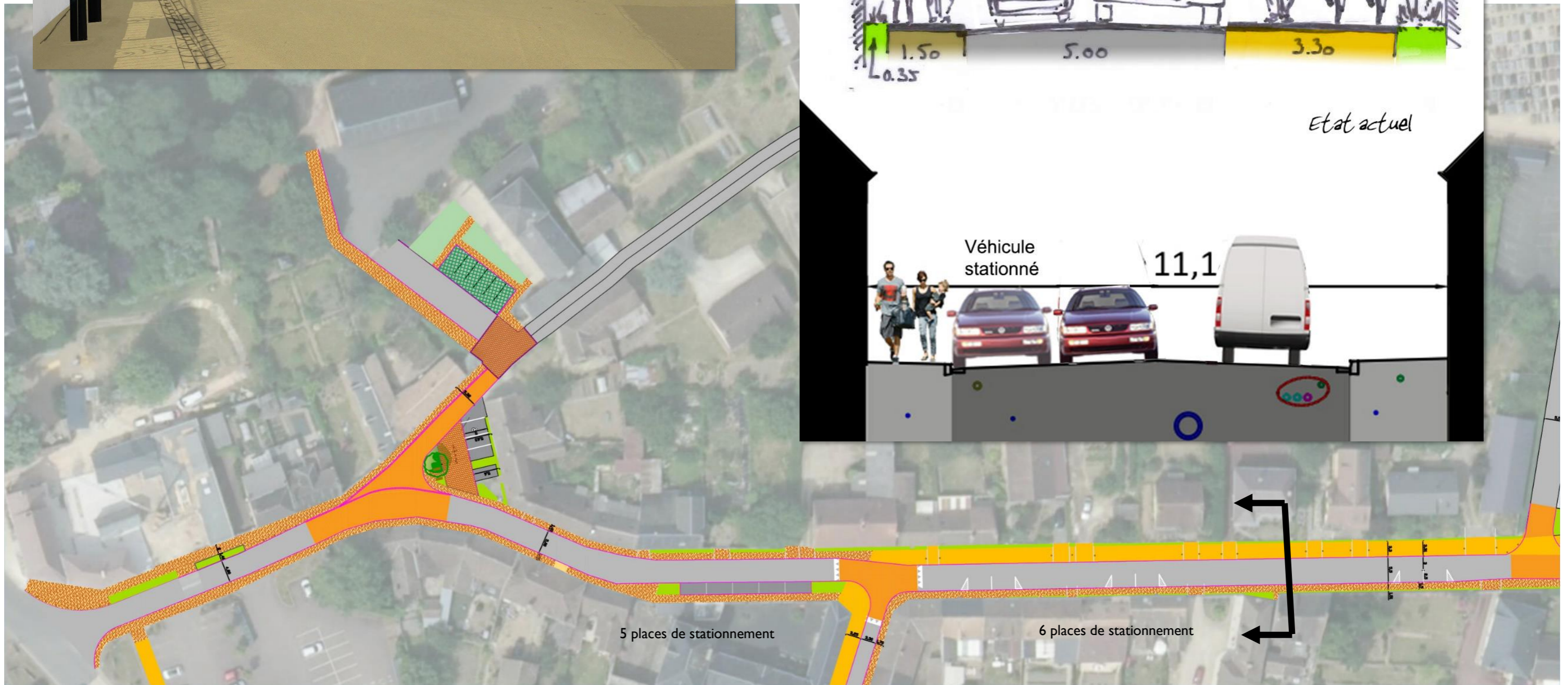
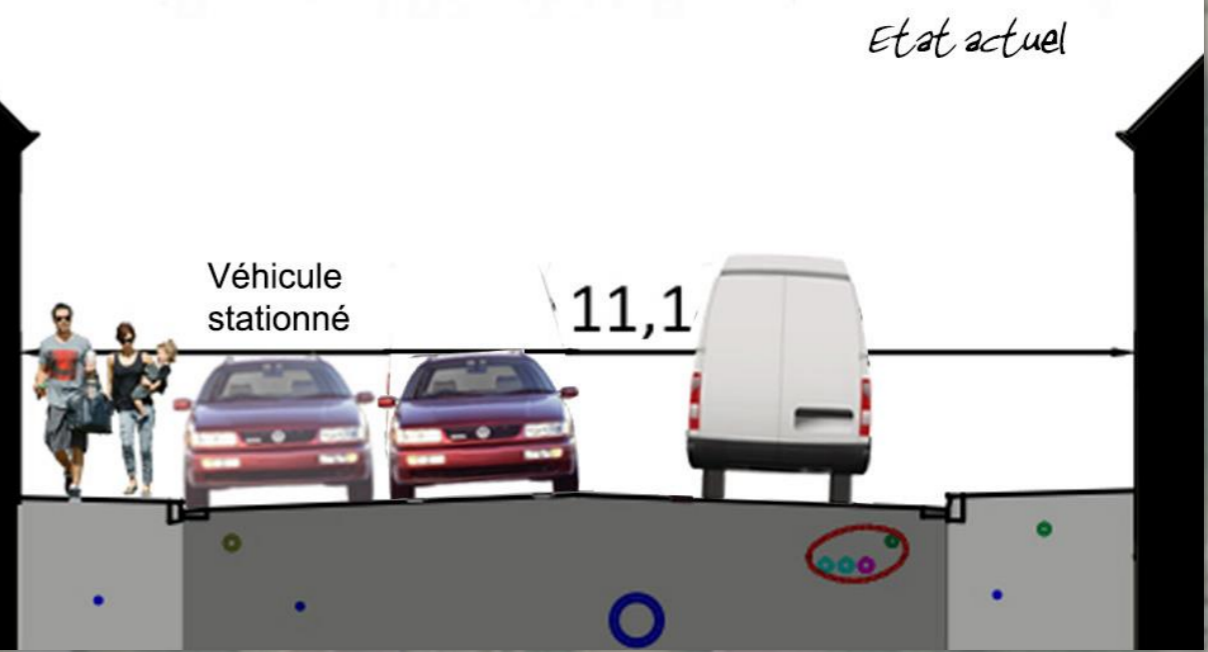
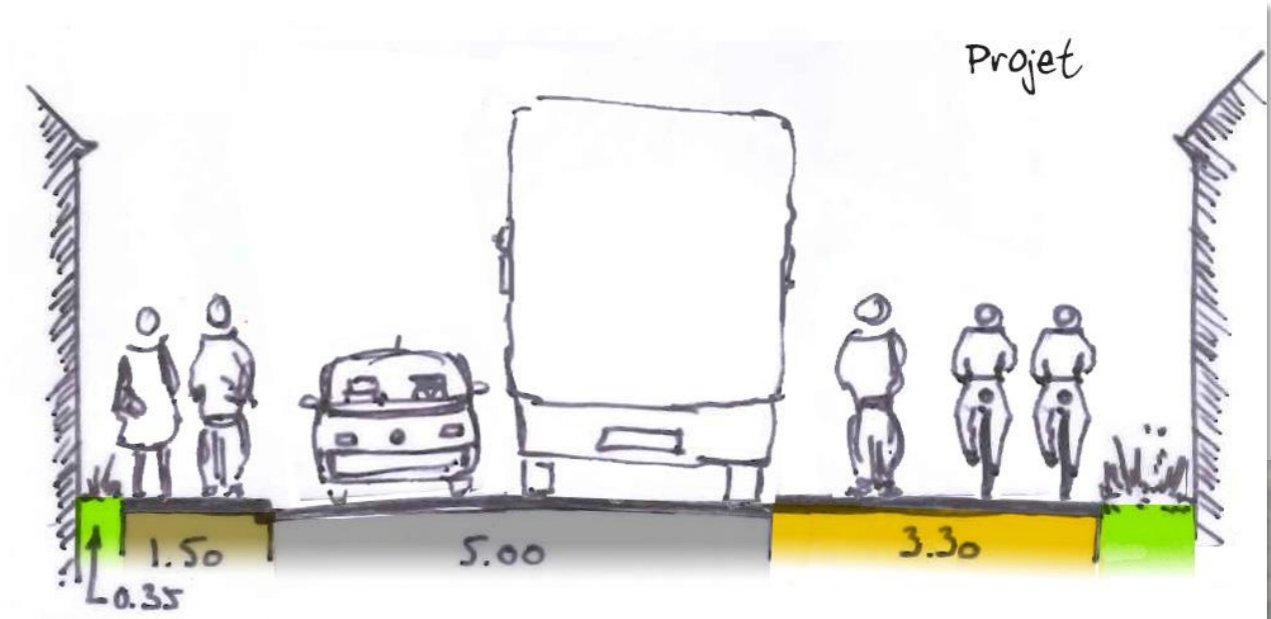
Trouver du confort dans la répartition de l'espace et de ces usages

VUE D'ENSEMBLE



Répartition des emprises publiques selon les besoins d'usages et calibrage dans le but de favoriser une circulation apaisée tout au long de la rue de Courgains. Création d'une liaison piétonne / cycle depuis l'entrée du Bourg jusqu'au cœur du bourg, longeant la Rue de Courgains, puis la Rue de Mohain. Traitement des ambiances accompagnant la voie, en proposant une transition fluide entre campagne et cœur ancien par une présence forte du végétal à l'entrée de la rue de Courgains qui petit à petit laisse place à des emprises plus minérales. Développement d'un espace dédié au piéton au cœur du bourg, connecteur entre les lieux de vie (école, bibliothèque, commerces et services...).

CENTRE ANCIEN / FAUBOURG

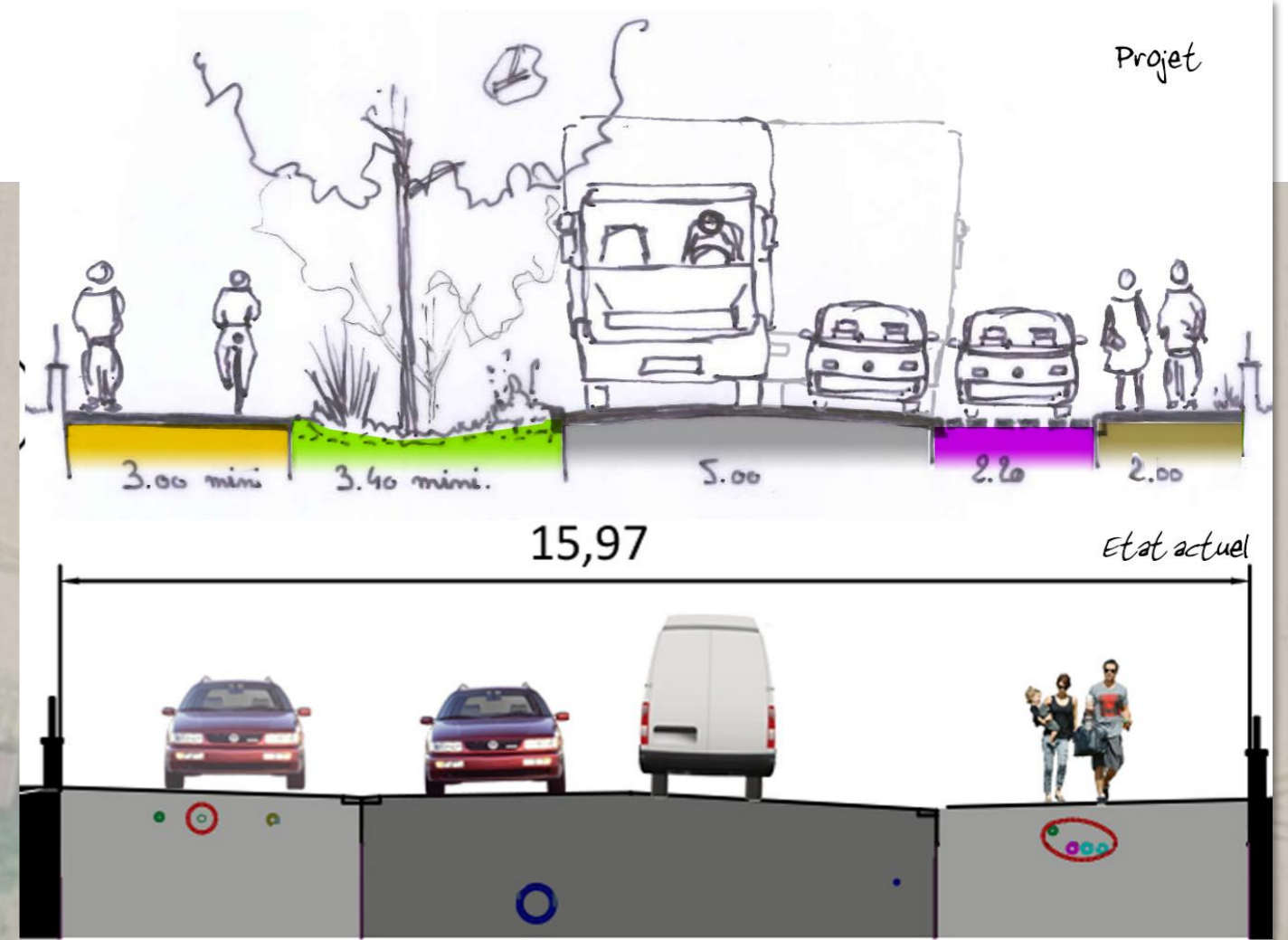




Le déhanchement de la voie, privilégiera la rue des Feuillantines comme axe structurant.

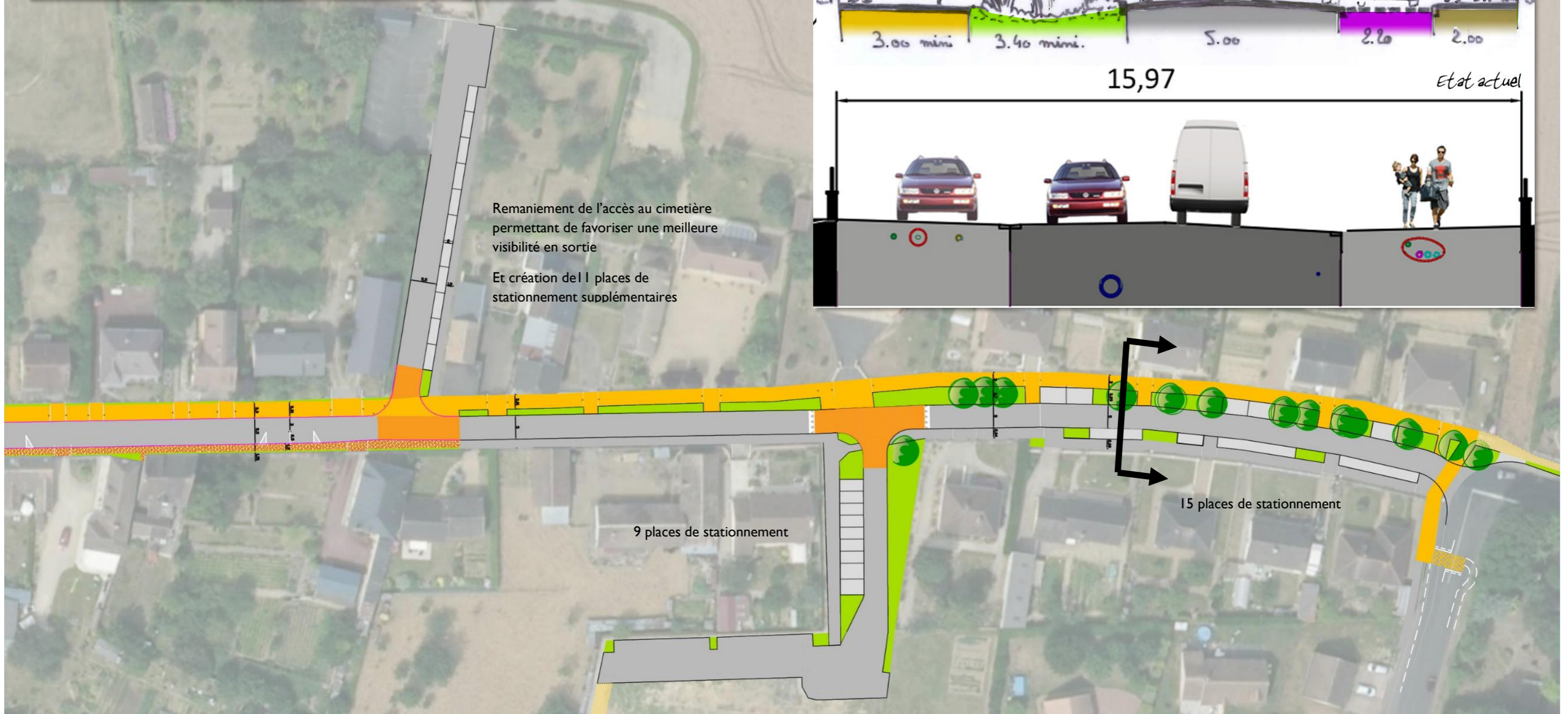
2

EXTENSION



Remaniement de l'accès au cimetière permettant de favoriser une meilleure visibilité en sortie

Et création de 11 places de stationnement supplémentaires



ENTRÉE / SORTIE DU BOURG

2



Mise en sécurité d'un cheminement piéton de 1,50m de large, jusqu'à la sortie du bourg pour permettre une continuité avec le projet de chemin de randonnée.

RUE GAUGUSSE – ACCES ECOLE DE MUSIQUE



Esprit venelle pour la rue Gaugusse



RUE MOHAIN ET CŒUR DE BOURG

La rue Mohain en sens unique (Rue de Mangers / Rue de Courgains), accueille dans sa partie Ouest la liaison piétonne / cycle qui rejoint l'espace central.

Cet espace est mis en valeur par sa nouvelle connexion sur la rue de Mohain et l'implantation de la bibliothèque dans l'ancienne trésorerie.

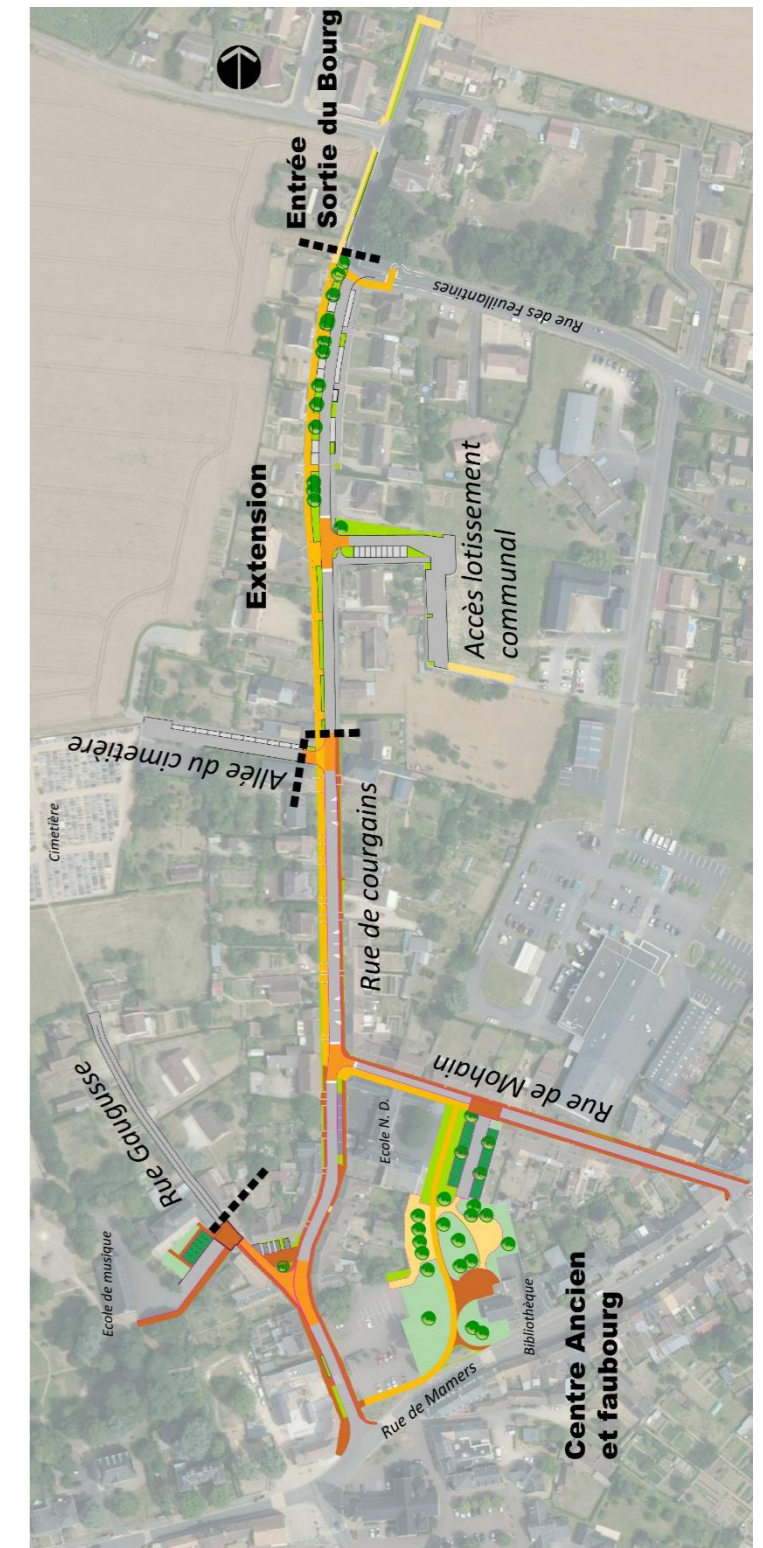
La cession de foncier par l'école Notre-Dame, la démolition d'un préau, la suppression des limites de l'ancienne trésorerie, permettent d'offrir un espace largement ouvert, paysagé, dédié aux piétons et déplacement doux, le long duquel ils pourront profiter d'espaces de convivialité :

- Amphithéâtre aux abords de la bibliothèque
- Mail planté avec bancs d'accueil

La partie Est de la rue de Mohain en sens unique permettra le stationnement sur la chaussée qui viendra compléter la nouvelle offre de stationnement dans l'espace central.

UNE COHERENCE DANS LE CHOIX DES MATERIAUX

	Voirie	Placette / intersection Voirie lourdes	Stationnement	Voie mixte	Trottoir / chemin piéton	Bordure
Rue de Courgains						
Cœur ancien (jusqu'au cimetière)	Enrobé	Pavés ou Roxem	Enrobé	enrobé beige	béton désactivé	Grès
Extension	Enrobé	Roxem	Dalle alvéolée béton + gravillons	enrobé beige	Enrobé noir	Béton
Entrée sortie du Bourg					Arène granitique	Béton
Rue de Mohain						
	Enrobé	Pavés ou Roxem		enrobé beige	béton désactivé	Grès
Rue Gaugusse						
	Enrobé					Béton
Accès école de musique						
	Enrobé		Pavés drainant		béton désactivé	Grès
Accès cimetière						
	Enrobé		Dalle alvéolée béton + gravillons		Enrobé noir	Béton
Parc						
	Enrobé		Pavés drainant	enrobé beige	Pavé + Arène granitique	Grès
Lotissement pomme d'amour						
	Enrobé		Dalle alvéolée béton + gravillons		Enrobé noir	Béton



COMMUNE DE MAROLLES LES BRAULTS
Aménagement du centre bourg
 PAYSAGE CONCEPT - SODEREF DÉVELOPPEMENT
AVP - ESTIMATION - NOVEMBRE 2021

	Aménagement	Réseau EU	Paysage	Total HT
Rue de Courgains	645 195,00 €	310 000,00 €	77 913,97 €	1 033 108,97 €
Rue de Mohain	163 711,50 €	92 000,00 €	7 429,10 €	263 140,60 €
Rue Gaugusse	73 922,60 €	63 000,00 €	0,00 €	136 922,60 €
Accès école de musique	53 407,50 €	20 000,00 €	302,50 €	73 710,00 €
Accès cimetiére	48 135,00 €	0,00 €	2 484,60 €	50 619,60 €
Parc	191 690,85 €	0,00 €	147 619,89 €	339 310,74 €
Lotissement	70 321,95 €	0,00 €	28 399,71 €	98 721,66 €
Total HT	1 246 384,40 €	485 000,00 €	264 149,77 €	1 995 534,17 €

Non compris : travaux de démolition sur le site de l'école

